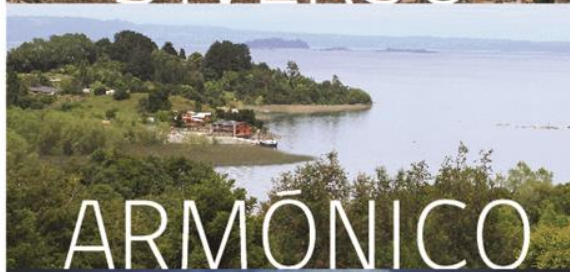


# SUBDERE

## Chile de todos

— Gobierno de Chile —



# **Informe de Ejecución Presupuestaria**

## **Programa de Inversión de los Gobiernos Regionales**

Al 31 de Diciembre de 2017

# Programa de Inversión Gobiernos Regionales

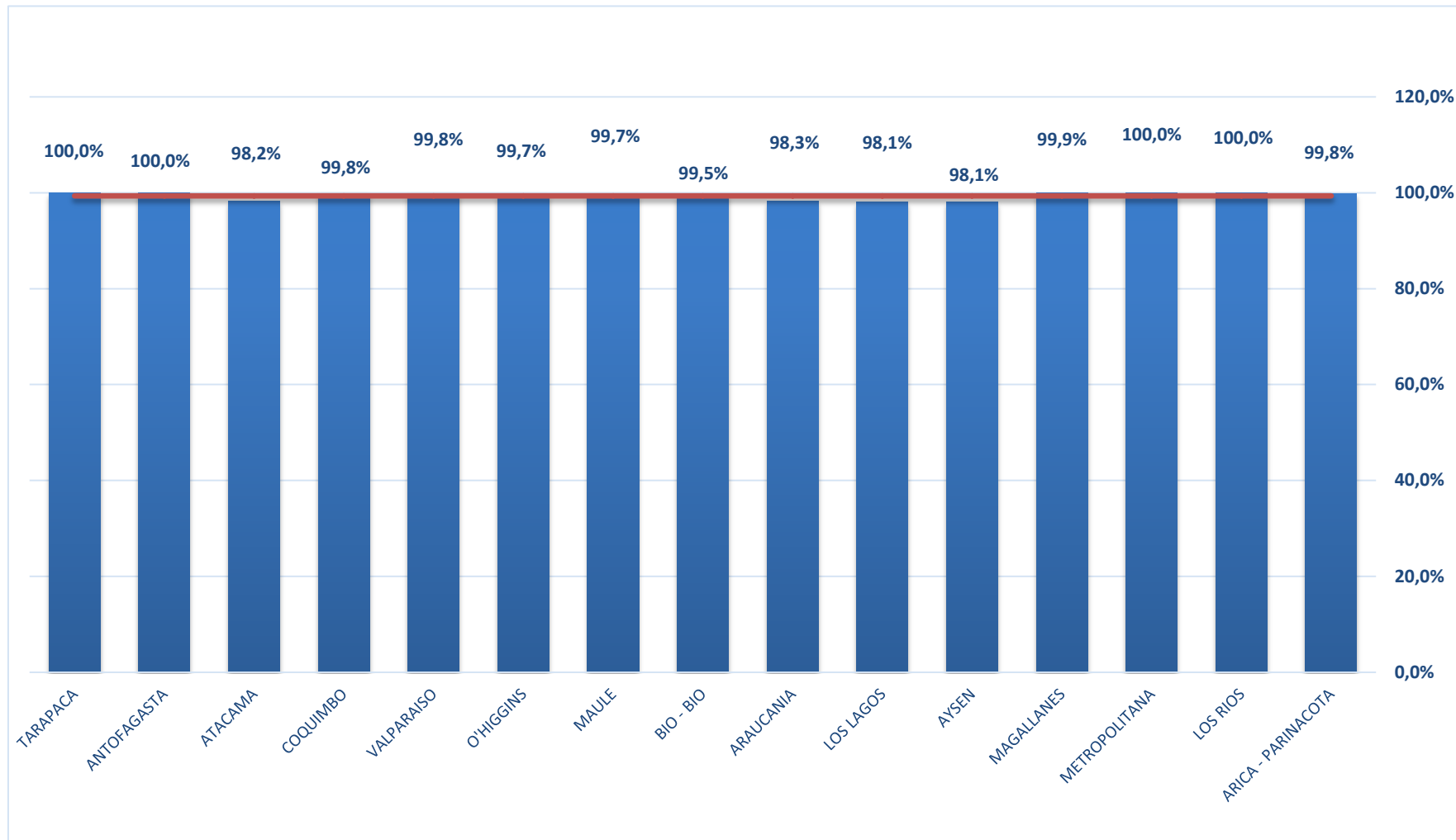
## Gasto Devengado al 31 de Diciembre 2017 – Montos Miles de \$

REGION	MARCO DE EVALUACION	GASTO DEVENGADO ACUMULADO	% EJECUCION PRESUPUESTARIA
TARAPACA	37.898.831	37.892.452	100,0%
ANTOFAGASTA	79.656.752	79.637.203	100,0%
ATACAMA	59.195.082	58.111.241	98,2%
COQUIMBO	62.485.760	62.379.226	99,8%
VALPARAISO	66.281.873	66.176.412	99,8%
O'HIGGINS	61.204.327	61.010.129	99,7%
MAULE	69.659.029	69.453.354	99,7%
BIO - BIO	114.423.281	113.882.488	99,5%
ARAUCANIA	104.041.014	102.241.763	98,3%
LOS LAGOS	86.226.379	84.566.454	98,1%
AYSEN	56.170.598	55.087.619	98,1%
MAGALLANES	61.474.628	61.427.622	99,9%
METROPOLITANA	95.082.635	95.045.520	100,0%
LOS RIOS	44.605.093	44.584.397	100,0%
ARICA - PARINACOTA	33.046.305	32.987.425	99,8%
<b>SUBTOTAL</b>	<b>1.031.451.587</b>	<b>1.024.483.305</b>	<b>99,3%</b>
FONDEMA - MAGALLANES	8.457.506	6.057.253	71,6%
<b>TOTAL</b>	<b>1.039.909.093</b>	<b>1.030.540.558</b>	<b>99,1%</b>

No incorpora: Inversión Financiera (Subtítulo 32), Transferencias de Capital al Gobierno Central (Subtítulo 33 – 02), Deuda Flotante (Subtítulo 34) y Saldo Final de Caja (Subtítulo 35)

Fuente: DIPRES - SIGFE

# Programa de Inversión Gobiernos Regionales Ejecución Presupuestaria al 31 de Diciembre de 2017



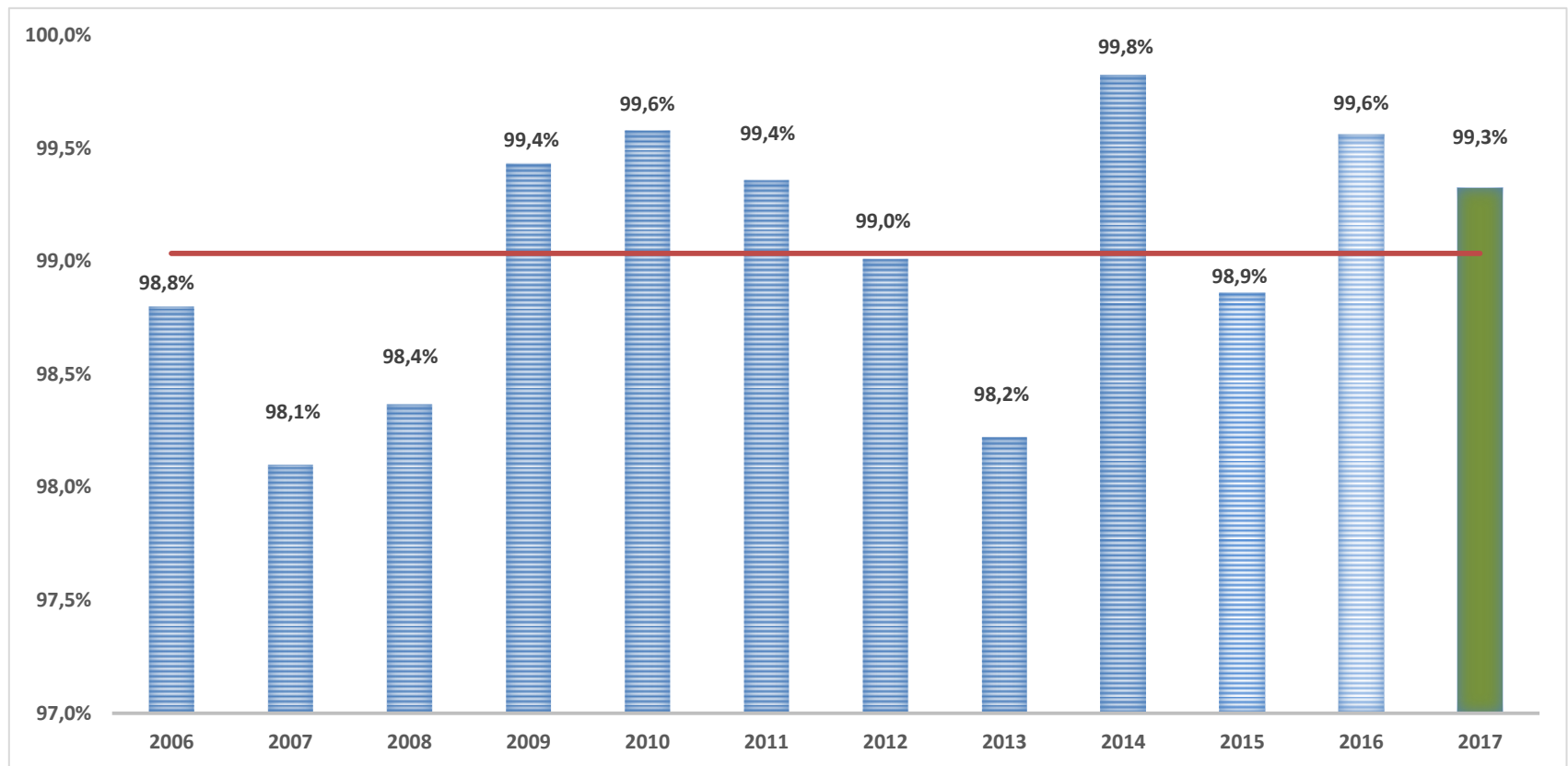
# Programa de Inversión Gobiernos Regionales

## Ejecución Presupuestaria Período 2006 - 2017

### Mes de Diciembre

99,0 %

Ejecución Promedio (Diciembre 2006 – 2017)



# Programa de Inversión Gobiernos Regionales

## Ejecución Presupuestaria Comparativo Diciembre 2016 - 2017

Montos en Miles de \$ de cada año

REGION	2017			Estado	2016		
	Marco Medición	Gasto Devengado	%		Marco Medición	Gasto Devengado	%
TARAPACA	37.898.831	37.892.452	100,0%	Igual	37.579.988	37.575.341	100,0%
ANTOFAGASTA	79.656.752	79.637.203	100,0%	Igual	63.867.318	63.867.220	100,0%
ATACAMA	59.195.082	58.111.241	98,2%	Igual	55.993.800	54.960.702	98,2%
COQUIMBO	62.485.760	62.379.226	99,8%	Baja	60.368.426	60.356.130	100,0%
VALPARAISO	66.281.873	66.176.412	99,8%	Baja	72.708.397	72.680.638	100,0%
O'HIGGINS	61.204.327	61.010.129	99,7%	Baja	58.999.582	58.989.247	100,0%
MAULE	69.659.029	69.453.354	99,7%	Baja	68.303.355	68.282.112	100,0%
BIO - BIO	114.423.281	113.882.488	99,5%	Baja	109.244.167	109.108.425	99,9%
ARAUCANIA	104.041.014	102.241.763	98,3%	Sube	101.523.312	99.239.786	97,8%
LOS LAGOS	86.226.379	84.566.454	98,1%	Baja	79.992.494	79.705.227	99,6%
AYSEN	56.170.598	55.087.619	98,1%	Baja	54.788.424	54.233.562	99,0%
MAGALLANES	61.474.628	61.427.622	99,9%	Baja	54.400.517	54.378.427	100,0%
METROPOLITANA	95.082.635	95.045.520	100,0%	Igual	114.872.626	114.872.541	100,0%
LOS RIOS	44.605.093	44.584.397	100,0%	Igual	51.512.556	51.503.697	100,0%
ARICA - PARINACOTA	33.046.305	32.987.425	99,8%	Igual	25.916.791	25.866.241	99,8%
<b>TOTAL</b>	<b>1.031.451.587</b>	<b>1.024.483.305</b>	<b>99,3%</b>	<b>Baja</b>	<b>1.010.071.753</b>	<b>1.005.619.296</b>	<b>99,6%</b>
FONDEMA - MAGALLANES	8.457.506	6.057.253	71,6%	Baja	7.449.251	5.476.899	73,5%
<b>TOTAL</b>	<b>1.039.909.093</b>	<b>1.030.540.558</b>	<b>99,1%</b>	<b>Baja</b>	<b>1.017.521.004</b>	<b>1.011.096.195</b>	<b>99,4%</b>

# Programa de Inversión Gobiernos Regionales

## Comparación Gasto Promedio respecto Diciembre 2017

(montos en M\$ de 2017)

Gasto a 31 de Diciembre	Promedio 2006 - 2010		Promedio 2010 - 2014		Promedio 2006 - 2017		Gasto Devengado 2017	
Región	Gasto Acumulado	%	Gasto Acumulado	%	Gasto Acumulado	%	Gasto Acumulado	%
TARAPACA	21.559.430	97,5%	35.419.147	98,1%	31.273.748	98,2%	37.892.452	100,0%
ANTOFAGASTA	46.771.978	99,5%	65.722.427	99,0%	60.207.006	99,4%	79.637.203	100,0%
ATACAMA	28.848.479	100,1%	40.456.156	98,2%	38.398.335	98,7%	58.111.241	98,2%
COQUIMBO	43.739.240	100,0%	55.334.386	99,0%	52.996.297	99,5%	62.379.226	99,8%
VALPARAISO	40.847.233	100,0%	62.826.418	100,0%	56.777.832	100,0%	66.176.412	99,8%
O'HIGGINS	35.815.316	99,6%	54.164.202	100,0%	49.260.727	99,7%	61.010.129	99,7%
MAULE	41.716.111	97,2%	59.579.106	99,9%	55.375.290	98,8%	69.453.354	99,7%
BIO - BIO	66.964.592	99,7%	99.841.178	99,9%	91.256.522	99,8%	113.882.488	99,5%
ARAUCANIA	44.989.360	97,8%	74.861.469	99,0%	70.072.742	98,3%	102.241.763	98,3%
LOS LAGOS	65.878.958	99,1%	75.211.827	98,0%	74.412.374	98,3%	84.566.454	98,1%
AYSEN	23.021.495	98,7%	35.621.380	98,4%	34.802.912	97,9%	55.087.619	98,1%
MAGALLANES	23.984.404	99,1%	36.081.816	99,7%	35.737.145	99,4%	61.427.622	99,9%
METROPOLITANA	83.159.722	99,1%	105.146.330	99,3%	97.661.721	99,4%	95.045.520	100,0%
LOS RIOS	28.064.924	97,8%	41.203.808	99,3%	40.477.061	82,5%	44.584.397	100,0%
ARICA - PARINACOTA	19.120.069	99,1%	26.775.914	99,7%	26.144.677	82,9%	32.987.425	99,8%
<b>TOTAL</b>	<b>596.282.837</b>	<b>98,9%</b>	<b>868.245.563</b>	<b>99,0%</b>	<b>804.032.235</b>	<b>99,0%</b>	<b>1.024.483.305</b>	<b>99,3%</b>

# Programa de Inversión Gobiernos Regionales

## Ejecución Presupuestaria por Tipo de Gasto Diciembre 2017

Montos en Miles de \$

REGION	ESTUDIOS PROPIOS DEL GIRO	TRANSFERENCIAS CORRIENTES	OTROS GASTOS CORRIENTES	ACTIVOS NO FINANCIEROS	TRANSFERENCIAS DE CAPITAL	INVERSION EN OBRAS (EMPLEO)	TOTAL INVERSION
TARAPACA	56.400	2.500.839	-	1.683.300	3.735.876	31.027.718	37.892.451
ANTOFAGASTA	140.814	2.978.141	18.404	5.447.424	4.376.718	64.171.192	79.637.203
ATACAMA	18.540	2.786.636	15.049	559.793	5.387.056	49.358.424	58.125.499
COQUIMBO	5.505	5.758.445	-	1.066.436	12.628.896	42.904.937	62.379.226
VALPARAISO	9.830	2.712.863	2.183	7.338.927	4.665.496	51.596.065	66.189.707
O'HIGGINS	-	2.965.514	137.988	2.802.338	9.607.965	45.496.324	61.010.129
MAULE	9.860	5.064.352	-	7.696.240	20.484.219	36.198.683	69.453.354
BIO - BIO	-	6.944.398	565.978	4.426.054	20.667.219	81.289.814	113.882.487
ARAUCANIA	-	6.398.312	16.826	2.250.957	9.665.745	83.362.872	102.241.763
LOS LAGOS	44.460	6.263.481	3.787	8.791.912	8.513.159	60.949.655	84.566.454
AYSEN	143.620	3.908.127	-	3.621.868	17.961.146	29.243.352	55.087.619
MAGALLANES	-	2.209.029	-	1.057.190	1.930.169	56.254.357	61.427.622
METROPOLITANA	102.993	7.388.299	117.257	8.529.729	6.465.618	72.139.191	95.045.520
LOS RIOS	51.140	2.880.225	-	1.215.057	7.134.056	33.303.919	44.584.397
ARICA - PARINACOTA	-	1.986.934	48.298	697.296	2.212.229	27.342.666	32.987.426
<b>SUBTOTAL</b>	<b>583.162</b>	<b>62.745.595</b>	<b>925.770</b>	<b>57.184.521</b>	<b>135.435.567</b>	<b>764.639.169</b>	<b>1.024.510.857</b>
FONDEMA	-	-	-	9.880	4.858.506	1.154.569	6.057.253
<b>TOTAL GENERAL</b>	<b>583.162</b>	<b>62.745.595</b>	<b>925.770</b>	<b>57.194.401</b>	<b>140.294.073</b>	<b>765.793.738</b>	<b>1.030.568.110</b>

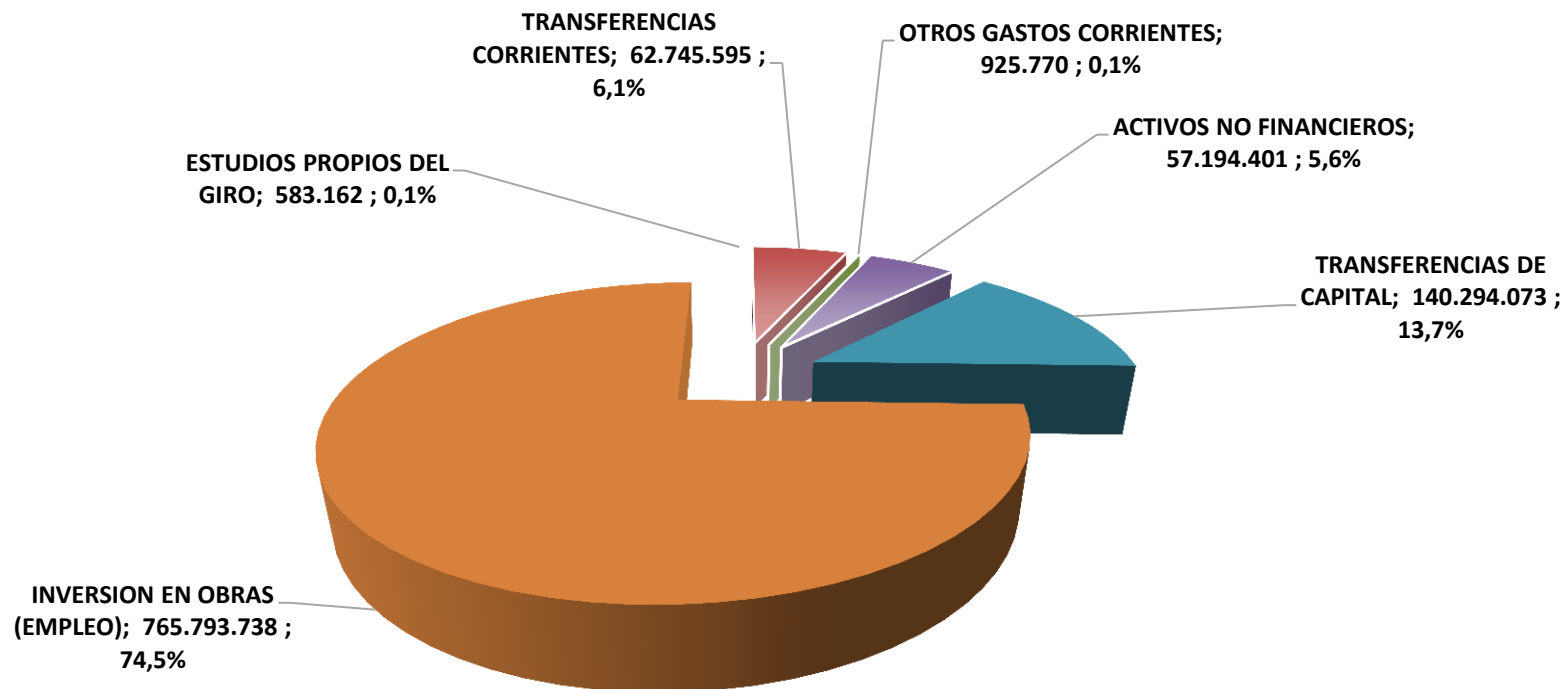
(\* ) Incluye Inversión Real, Programas de Mejoramiento de Barrios, Fondo Regional de Iniciativa Local (FRIL), Transferencias Municipalidades para JEC.



# Programa de Inversión Gobiernos Regionales

## Ejecución Presupuestaria por Tipo de Gasto Diciembre 2017

Montos en Miles de \$



# Programa de Inversión Gobiernos Regionales

## Ejecución Presupuestaria por Tipo de Gasto Diciembre 2017

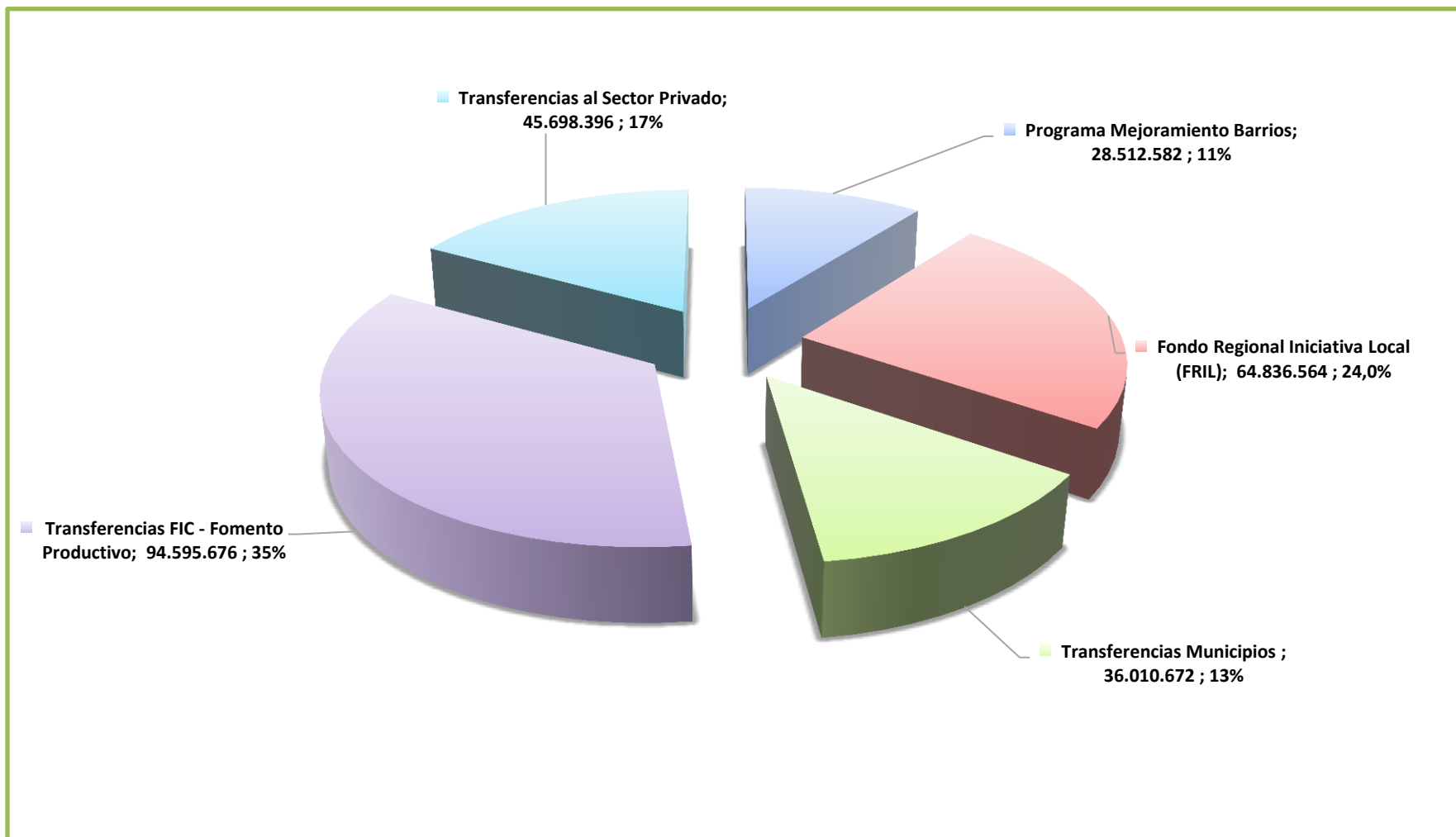
### Transferencias de Capital - Montos en Miles de \$

Región	Programa Mejoramiento Barrios	Fondo Regional Iniciativa Local (FRIL)	Transferencias Municipios	Transferencias FIC - Fomento Productivo	Transferencias al Sector Privado	Total
TARAPACA	-	1.581.988	-	1.790.309	1.945.567	5.317.864
ANTOFAGASTA	98.120	-	-	2.895.917	1.480.801	4.474.838
ATACAMA	-	269.421	-	4.167.984	1.219.072	5.656.477
COQUIMBO	6.138.052	1.553.845	-	6.391.273	6.237.623	20.320.793
VALPARAISO	-	3.989.890	-	1.401.203	3.264.293	8.655.386
O'HIGGINS	10.435.534	8.194.839	2.638.707	4.058.703	5.549.262	30.877.045
MAULE	3.180.105	6.613.460	-	17.221.177	3.263.042	30.277.784
BIO - BIO	4.762.114	9.034.287	18.882.230	11.865.949	8.801.270	53.345.850
ARAUCANIA	2.868.657	4.969.828	-	5.458.481	4.207.264	17.504.230
LOS LAGOS	1.030.000	4.874.478	-	7.451.042	1.062.117	14.417.637
AYSEN	-	5.021.753	194.454	16.023.988	1.937.158	23.177.353
MAGALLANES	-	4.699.882	-	584.773	1.345.396	6.630.051
METROPOLITANA	-	10.242.732	14.295.281	5.285.890	1.179.728	31.003.631
LOS RIOS	-	2.940.000	-	3.988.184	3.145.872	10.074.056
ARICA - PARINACOTA	-	850.161	-	1.318.294	893.935	3.062.390
<b>TOTAL</b>	<b>28.512.582</b>	<b>64.836.564</b>	<b>36.010.672</b>	<b>89.903.167</b>	<b>45.532.400</b>	<b>264.795.385</b>
FONDEMA	-	-	-	4.692.509	165.996	4.858.505
<b>TOTAL GENERAL</b>	<b>28.512.582</b>	<b>64.836.564</b>	<b>36.010.672</b>	<b>94.595.676</b>	<b>45.698.396</b>	<b>269.653.890</b>

# Programa de Inversión Gobiernos Regionales

## Ejecución Presupuestaria por Tipo de Gasto Diciembre 2017

### Transferencias de Capital - Montos en Miles de \$



# Programa de Inversión Gobiernos Regionales

## Ejecución Presupuestaria por Tipo de Gasto Diciembre 2017

### Adquisición de Activos No Financieros - Montos en Miles de \$

Región	Terrenos	Edificios	Vehículos	Mobiliarios y Otros	Máquinas y Equipos	Equipos Informáticos	Programas Informáticos	Otros activos no Financieros	Total
TARAPACA	-	-	789.169	-	890.287	3.845	-	-	1.683.301
ANTOFAGASTA	-	-	1.619.300	1.483.058	2.204.703	-	-	140.363	5.447.424
ATACAMA	-	-	-	142.406	244.215	173.173	-	-	559.794
COQUIMBO	-	-	876.870	-	189.566	-	-	-	1.066.436
VALPARAISO	58.563	-	5.455.003	335.752	1.100.604	164.731	45.401	178.874	7.338.928
O'HIGGINS	-	-	2.044.351	132.338	513.628	96.515	15.506	-	2.802.338
MAULE	-	-	3.626.404	1.134.059	2.823.152	112.625	-	-	7.696.240
BIO - BIO	-	1.938.923	1.602.810	14.420	835.326	34.576	-	-	4.426.055
ARAUCANIA	-	-	592.274	-	1.658.683	-	-	-	2.250.957
LOS LAGOS	-	-	4.593.504	551.636	3.646.772	-	-	-	8.791.912
AYSEN	-	-	1.984.131	-	913.225	-	-	724.511	3.621.867
MAGALLANES	827	-	737.507	-	318.856	-	-	-	1.057.190
METROPOLITANA	-	-	3.957.026	603.570	3.594.499	279.200	95.434	-	8.529.729
LOS RIOS	-	-	688.699	-	522.610	3.748	-	-	1.215.057
ARICA - PARINACOTA	-	-	164.981	121.769	368.877	41.668	-	-	697.295
<b>TOTAL</b>	<b>59.390</b>	<b>1.938.923</b>	<b>28.732.029</b>	<b>4.519.008</b>	<b>19.825.003</b>	<b>910.081</b>	<b>156.341</b>	<b>1.043.748</b>	<b>57.184.523</b>

# Programa de Inversión Gobiernos Regionales

## Ejecución Presupuestaria por Tipo de Gasto Diciembre 2017

### Adquisición de Activos no Financieros - Montos en Miles de \$

